

COMMERCES DE DÉTAIL NON ALIMENTAIRES



Portrait de branche en régions



72 595

salariés*



62 %

de femmes



71 %

de salariés
à temps plein



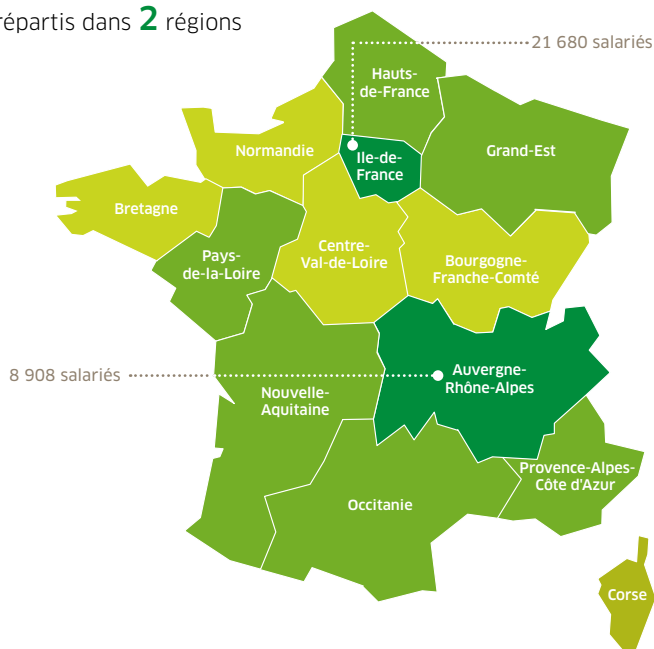
81 %

de salariés
en CDI

* Source : FORCO - données 2015

LES SALARIÉS

37 % des salariés
répartis dans **2** régions



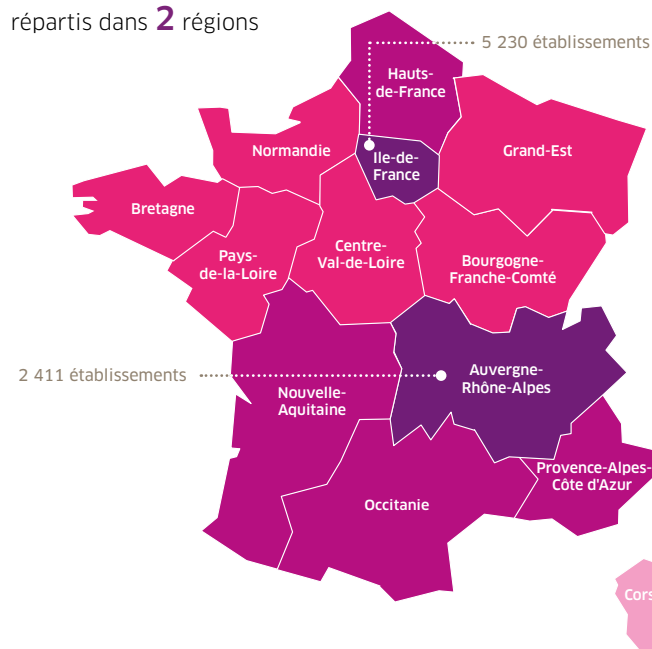
Nombre de salariés par région

- 8 000 salariés et plus
- entre 4 000 et 7 999 salariés
- entre 1 000 et 3 999 salariés
- moins de 1 000 salariés

Source : INSEE DADS 2013

LES ÉTABLISSEMENTS

35 % des établissements
répartis dans **2** régions



Nombre d'établissements par région

- 2 400 établissements et plus
- entre 1 500 et 2 399 établissements
- entre 200 et 1 499 établissements
- moins de 200 établissements

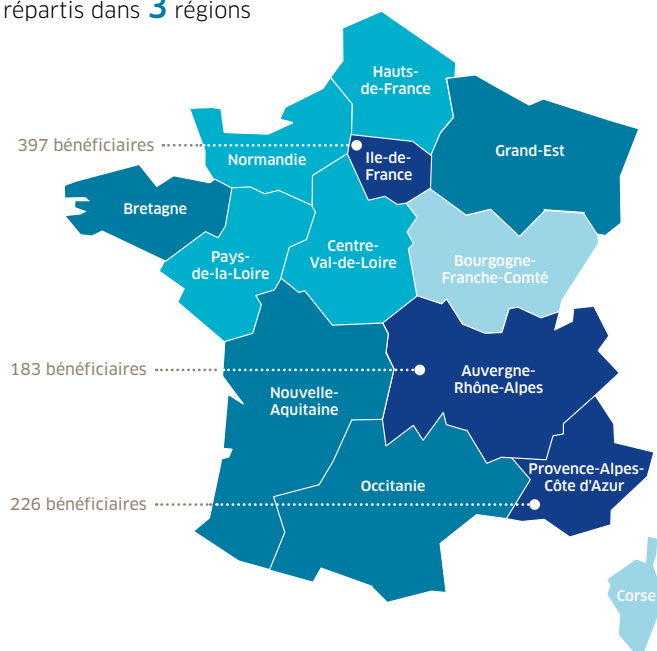
Source : INSEE DADS 2013

L'ALTERNANCE SUR LE TERRITOIRE

CONTRATS DE PROFESSIONNALISATION

1 586 bénéficiaires au 31/12/2015

51 % des bénéficiaires répartis dans **3** régions



Nombre de bénéficiaires par région

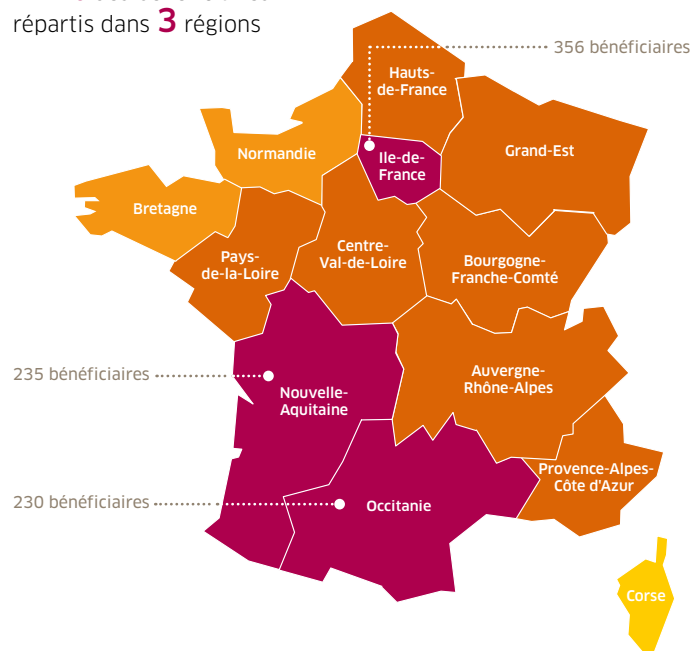
- 180 bénéficiaires et plus
- entre 100 et 179 bénéficiaires
- entre 50 et 99 bénéficiaires
- moins de 50 bénéficiaires

Source : données FORCO 2015 - Contrats en cours au 31/12/2015

CONTRATS D'APPRENTISSAGE

1 976 bénéficiaires au 31/12/2015

42 % des bénéficiaires répartis dans **3** régions



Nombre de bénéficiaires par région

- 200 bénéficiaires et plus
- entre 100 et 199 bénéficiaires
- entre 10 et 99 bénéficiaires
- moins de 10 bénéficiaires

Source : données DGEFP/Ari@ne - Contrats en cours au 31/12/2015

Depuis le 1^{er} janvier 2016, le Forco est habilité en tant qu'OCTA (Organisme Collecteur de la Taxe d'Apprentissage).

L'OBSERVATOIRE PROSPECTIF DU COMMERCE A POUR MISSION :



de réaliser un état des lieux quantitatif des emplois, des qualifications et de la formation.



de contribuer à adapter l'offre de formation et à faire évoluer l'offre de certification.



d'assurer une veille sur l'évolution des métiers, des qualifications et détecter les métiers en tension ou émergents.